

Тип Type	№ арт. Ord.-No.	Мощность Power Consumption	Выходной ток Output Current	Свободные отсеки Free Slots	Ш x В x Г/мм W x H x D/mm	Вес Weight	Тип аккумулятора Required Accutype	Примечания Comment
RZN 4308-E6	30.106.10	240VA	max. 8A	6	500 x 500 x 210	22,00kg	3 (2x)	
RZN 4308-E9	30.106.20	240VA	max. 8A	9	600 x 600 x 210	23,00kg	3 (2x)	
RZN 4308-E14	30.106.30	240VA	max. 8A	14	600 x 600 x 210	23,00kg	3 (2x)	
RZN 4316-E6	30.104.10	480VA	max. 16A	6	500 x 500 x 210	25,00kg	4 (2x)	
RZN 4316-E9	30.106.50	480VA	max. 16A	9	600 x 600 x 210	26,00kg	4 (2x)	
RZN 4316-E14	30.106.60	480VA	max. 16A	14	600 x 600 x 210	26,00kg	4 (2x)	
RZN 4332-E6	30.104.40	960VA	max. 32A	6	600 x 600 x 210	26,50kg	5 (2x)	
RZN 4332-E9	30.106.80	960VA	max. 32A	9	600 x 600 x 210	27,00kg	5 (2x)	
RZN 4332-E14	30.106.90	960VA	max. 32A	14	600 x 800 x 250	27,50kg	5 (2x)	
RZN 4364-E12	30.107.00	1920VA	max. 64A	12	800 x 1000 x 300	29,50kg	6 (2x)	
RZN 4364-E15	30.107.10	1920VA	max. 64A	15	800 x 1000 x 300	30,00kg	6 (2x)	
RZN 4364-E20	30.107.20	1920VA	max. 64A	20	800 x 1000 x 300	30,50kg	6 (2x)	

По заявкам предоставляются предназначенные для определённого объекта приборы дымоудаления и другие опции.
Object-oriented smoke vent control panels and further options available on request.

Технические данные

Technical Data

питание / power supply	230VAC/50Hz
выход / output	24VDC (21,6 ... 30,0V)
режим работы / class of rating	продолжительный режим / continuous duty кратковременный / short-time duty (20% ED)
наблюдение / monitoring тревога/вентиляция / alarm/ventilator	
защита / protective system	IP 54
диапазон темп. / range of temp.	-5°C ... +40°C
корпус / housing	стальной / steel sheet
цвет / colour	RAL 7035, светло-серый / light grey

Тип Type	№ арт. Ord.-No.	Вес Weight	Примечания Comment
LE 513	30.625.60	0,15kg	
GE 514	30.625.70	0,15kg	Приводной ток макс. 8A actuating current max. 8A
GE 514-S	30.626.60	0,15kg	Приводной ток макс. 10A actuating current max. 10A
GE 628-VdS	30.627.30	0,15kg	Приводной ток макс. 8A actuating current max. 8A
GEL 542-S	30.600.11	0,15kg	Приводной ток макс. 10A actuating current max. 10A
WE 516	30.650.50	0,15kg	
SE 621	30.627.10	0,15kg	необходим привод с функцией "-SGI" drive with option "-SGI" required
GE 649-Set	30.627.10	0,40kg	для приводов 230VAC for 230VAC drives

Панель дымоудаления и вентиляции smoke vent control panel

RZN 4300-E



G 500002
Опознавательный №.
approval-no.



B 05 09 22802 022
Номер сертификата
certificate-number

24 VDC
230VAC

Описание продукта

- техника разъёмных модулей
- для управления в комплексах
- любые варианты подключения линий и групп
- расширяющееся рабочее питание
- гибкий открытый монтаж системы

Электрическое устройство управления дымоудалением RZN 4300-E специально разработано для использования в комплексных зданиях, таких как аэропорты или супермаркеты. Модульная конструкция системы обеспечивает большой выбор дымоудалительных и вентиляционных комбинаций по типу и размеру объекта. Тип панели RZN 4316-E-VdS уже дополнительно отвечает новым нормам VdS 2581 и VdS 2593.

Product Information

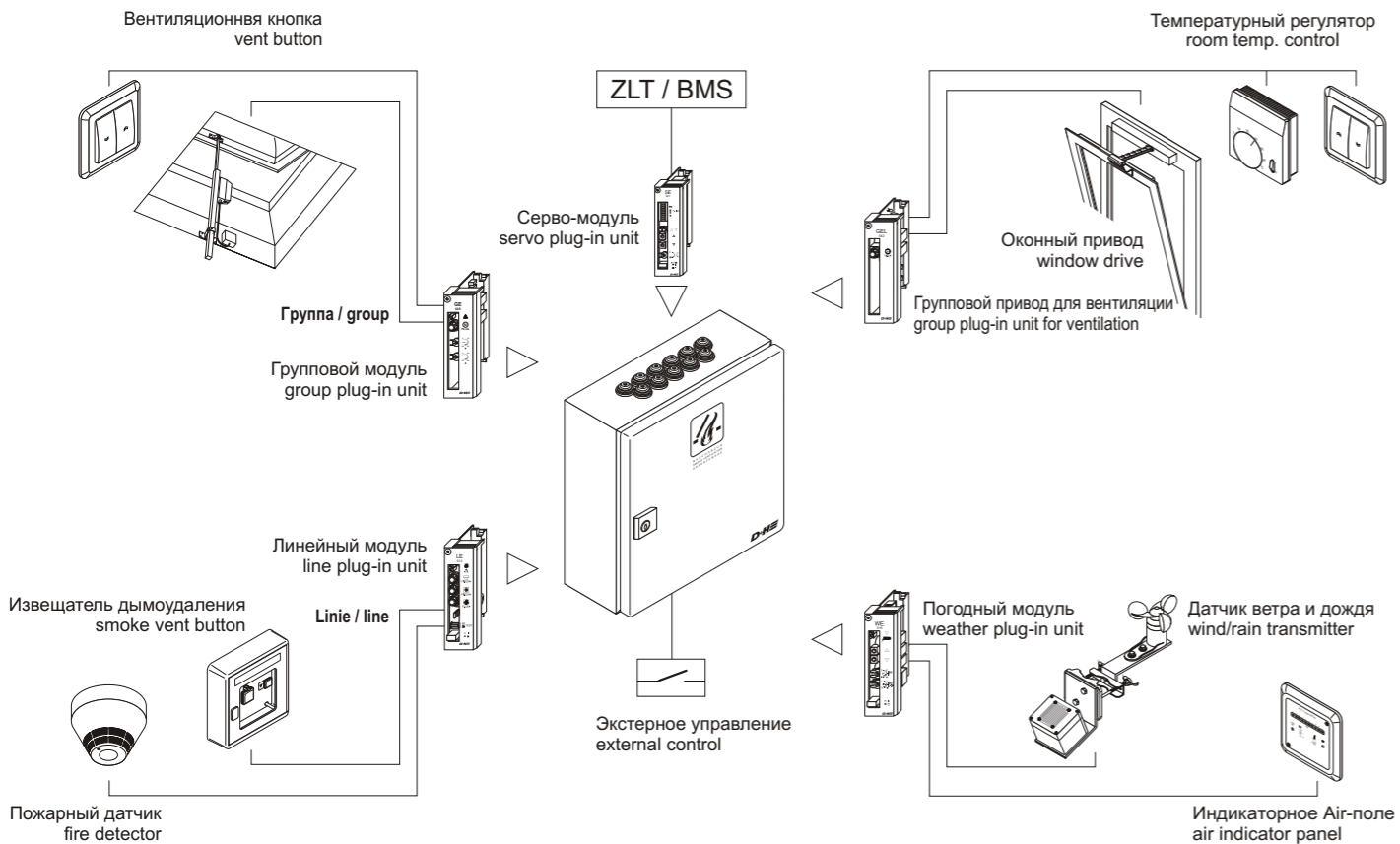
- modular plug-in card design
- for complex control requirements
- lines / groups in any combination
- expandable power supply
- flexible open system design

Electric control system RZN 4300-E is specially designed for the use in complex buildings like e.g. airports or shopping centers. The modular system design facilitates numerous combinations of smoke and heat vent and ventilation according to the type and size of an object. In addition the control panel type RZN 4316-E-VDS already fulfills all requirements of the new guidelines VdS 2581 and VdS 2593-

Характеристики

- монтажная плата с панелью, модульные отсеки (см. последнюю ст.), 2 отсека для дополнительных модулей, модуль питания и выпрямительная карта
- признано по VdS 2581 / 2593 (В сочетании с GE 628-VdS)
- расширение приводного тока 16 амперными ступенями
- макс. 8 амперный приводной ток (GE 514-S = 10A)
- по желанию возможна модульная стабилизация напряжения
- подключение до макс. 8 извещателей + 14 пож. датчиков на линию (разрешено употребление только доп. Д+Х датчиков)
- возможно подключение оптических и звуковых сигналов
- комфортные функции для вентиляции доп. модулями
- возможно дополнение групп при изменении здания
- включаемая функция дымо- теплоудаления: помеха=тревоге и экстерный сброс дымовых датчиков
- функция установки дымо- теплоудаления (GE 628)
- системы креплений для различных модулей
- распред. серийных клемм для удобного подключения(выбор.)
- удобное управление погоды с устанавливаемыми силой ветра и временем замедленного действия (WE 516)
- группы интерфейсов для управления GLT (выборочно)
- специальные, только вентиляционные группы (выборочно)
- центральные системы для комплексных дымоудалительных управлений напр. дымоудал. в шахте через несколько этажей
- в запирающемся настенном стальном корпусе
- 72 часовое аварийное питание при отключении напряжения
- в программе Д+Х имеются кнопки дымоудаления и вентиляции, автоматические пожарные датчики, а так же системы управления ветра, дождя и температуры

Пример применения



Features

- mounting plate with motherboard, plug-in units (see last page), 2 plug-in slots for supplementary modules, supply plug-in card and stabilization
- approval according to VdS 2581 / 2593 (in conjunction with GE 628-VdS)
- increase of actuating current in 16A-steps
- maximum 8A actuating current per group (GE 514-S = 10A)
- modular voltage stabilization (optional)
- connection of max. 8 smoke vent buttons + 14 fire detectors per line
- only D+H approved detectors permissible
- connection possibility for optical and acoustical alarm devices
- functions for comfortable ventilation by supplementary modules
- possibility of retrofitting in case of building alterations
- switchable smoke vent safety function: fault = alarm and smoke detector remote reset
- smoke vent retriggering function (GE 628)
- mounting rail system for different function modules
- terminal block distribution for simple jumper (optional)
- comfortable weather control with adjustable wind force and retention time (WE 516)
- intersecting point componentries for GLT-control (optional)
- special Only-Ventilation componentries (optional)
- central system solutions for complex smoke vent controllers (e.g. keeping shafts smokefree over several floor levels)
- in lockable steel sheet housing, surface type
- 72 hours emergency supply in case of power failure
- smoke vent and vent buttons, window drives, automatic fire detectors including wind, rain and room temperature controls available as accessories in D+H-program

Example for Application

Модули

- LE 513**
- линейный модуль для подключения макс. 14 пож. датчиков и 8 извещателей
 - функции:
 - линия вкл/выкл
 - тревога/помеха
- LE 513**
- line plug-in card for connecting of maximum 14 fire detectors and 8 smoke vent buttons each
 - functions:
 - line On/Off
 - alarm/fault

GE 514 / GE 514-S / GE 628-VdS

- групповой модуль для Управления приводами дымоудаления в соединении с LE 513
 - в 3 видах
 - GE 514 (8A)
 - GE 514-S (10A)
 - GE 628-VdS (8A)
- GE 514 / GE 514-S / GE 628-VdS**
- group plug-in card for control of smoke and heat vent drives in Conjunction with LE 513
 - available in 3 versions
 - GE 514 (8A)
 - GE 514-S (10A)
 - GE 628-VdS (8A)

GEL 542-S

- групповой модуль для приводного управления вентиляцией
- GEL 542-S**
- group plug-in card for ventilation control of drives

Plug-in Cards

- WE 516**
- погодный модуль для датчика ветра и дождя
 - функции:
 - пог. автоматика вкл/выкл
 - элементы управления Открыть/закрыть
 - уст. чувствительность к силе ветра
 - уст. время запоминания сигнала
 - отключение индикатора ветра и дождя
- WE 516**
- weather plug-in card for
 - wind/ rain transmitter
 - central vent button
 - functions:
 - weather automatic On/Off
 - operational control central Open/Closed
 - wind force sensitivity adjustable
 - signal retention time adjustable
 - wind/rain indication Closed

SE 621

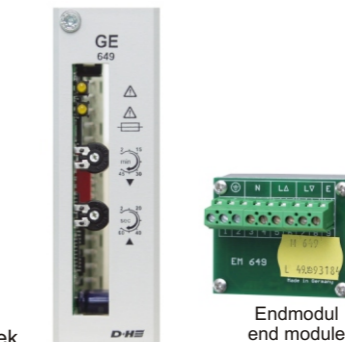
- серво-модуль, как интерфейс к HLT/ZLT для бесступенчатого управления приводами с указателями позиции
 - вход выборочный:
 - управление током 0-20 mA bzw. 4-20mA
 - управление напряжением 0-10V для ширины открытия от 0-100%
 - функции:
 - индикатор ист. значения
 - выключатель для Ручного/авт.режима работы
 - ручной режим открыть/закр.
 - в сочетании с GE 514, GEL 542-S, GE 628
- SE 621**
- servo plug-in card as intersection point to BMS for infinitely control of drives with position indicators
 - optional entry:
 - current controlled 0-20mA or 4-20mA voltage
 - controlled 0-10V for opening widths from 0-100%
 - functions:
 - indicator for actual value
 - switch for manual/automatic control
 - manual control Open/Closed
 - in conjunction with GE 514, GEL 542-S, GE 628

230VAC-система дымоудаления

- набор групповых модулей для управления 230 вольтowymi приводами
- с контролем проводов в прикосновении с EN 12101-9
- функция последующего программирования
- высокий выходной ток 10A
- для объёмных и индуктивных грузов
- управление стандартными линейными модулями LE 513
- комбинируется со всеми 24V-групповыми мод.
- уст. ограничения вентиляционного хода 2...60 сек.
- уст. огранич. вентиляционного времени 2...45 мин.
- меньшая стоимость по сравнению с 24V-системами благодаря:
 - проводам с меньшим поперечным сечением
 - увеличению всех подключаемых приводов на 1 группу на 100 %
- необходимо аварийное напряжение 230VAC

230VAC Smoke- and Heat Vent System

GE 649-Set



Gruppenanschub group plug-in unit



Gruppenmodul group module

- group plug-in set for control of 230VAC smoke and heat vent drives
- with line monitoring following EN 12101-9
- smoke vent retriggering function
- high output current of 10A
- for capacitive and inductive loads
- control by standard line plug-in card LE 513
- combinable with all 24V group plug-in cards
- adjustable ventilation stroke limiting 2 ... 60 sec.
- adjustable ventilation time limiting 2 ... 45 min.
- lower system costs than 24V systems because of:
 - smaller necessary cross sections
 - increasing number of drives up to factor 100
- build-lateral 230VAC emergency power supply necessarily